

Udda farkost avslöjar vad som finns under ytan i Rönne å

Den ser ut som en båt, men är inte ens två meter lång. I Ängelholm kommer den att synas ofta den närmaste tiden för att kartlägga Rönne ås botten och åkanter.



Pamela Kocken + Följ



Sjömätare Staffan Grännsjö håller koll på den lilla farkosten som nu skannar av botten i Skäldervikens småbåtshamn.

Bild: Niklas Gustavsson

Sjömätningen utförs av Marcon teknik och påbörjades på onsdagen i Skäldervikens småbåtshamn. Under några veckor ska provmätning utföras i riktning mot Danielslundsgatan.

– Vi hoppas få en klar bild av hur ån ser ut under ytan, vilka olika djup som finns och hur det ser ut under broar och vilka erosionskydd som finns, säger Geraldine Thiere, Ängelholms hållbarhetsingenjör.

ger en tydlig bild av både botten och sidorna i ån. Från kajen kan Carl Karlsson följa arbetet i sin dator.

– Titta, här har vi en stor sten djupt nere på botten, säger Carl Karlsson och pekar på datorskärmen.



Carl Karlsson ansvarar för sjömätningen. De detaljerade mätresultaten omvandlas till tydliga bilder av landskapet under ån.

Bild: Niklas Gustavsson

Det är ingen fotografisk bild, en mätuppgiften är så detaljerad att man får en tydlig uppfattning om storlek och form på föremål på åns botten. Båtfendrar och bildäck kan man hitta, och längre upp mot centrum säkert en del cyklar. Men det ingår inte i själva uppdraget.

- Vi mäter djupet från vattenytan till botten och ut mot strandbrinken som kan ge en uppfattning om hur landskapet ser ut under ån. Den lilla farkosten gör det möjligt att mäta nära åkanten, vilket hade varit mycket svårare med en båt, säger Staffan Grännsjö.

Om något ser avvikande ut rapporterar de direkt till Geraldine Thiere.

- Jag hoppas inte det, säger hon snabbt.

Längs den slingrande ån finns bebyggelse, broar och vägar. Erosionsskydd finns på flera ställen, men det finns inga samlade uppgifter om hållbarheten. Östergatan drabbades av sättningar för att träsponten hade ruttnat, och nu vill man förebygga.

- Vi vill veta vilka olika erosionsskydd som finns och hur skicket är. Det kanske finns behov av att äska pengar för underhåll för att undvika skador, säger Geraldine Thiere.

Tanken är att skanna av Rönneå från mynningen upp till väg E6. Provmätningarna som nu utförs ska utvärderas innan man bestämmer sig för en fortsättning.



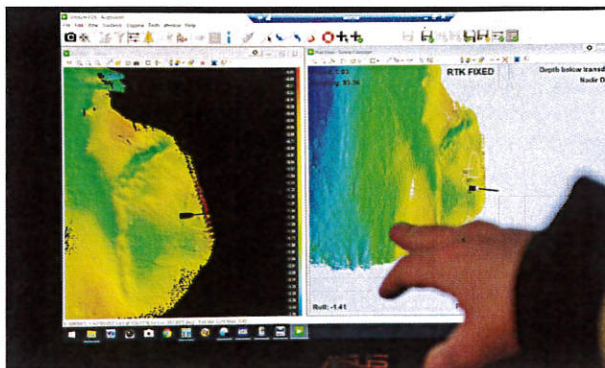
Den ser ut som en stor, radiostyrd leksaksbåt, men den lilla farkosten är utrustad med avancerat ekolod och teknik som sänder mätresultat från åns botten.

Bild: Niklas Gustavsson



Sjömätare Devin Leary styr farkosten från land.

Bild: Niklas Gustavsson



Djupet varierar i Rönne å. Och det kan förändras över tid. Mätningarna kan användas för kommande jämförelser.