

Kongsberg Mesotech MS1000 1171



AKUSTISK AVBILDNING

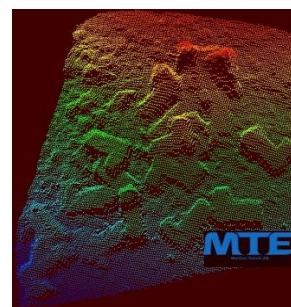
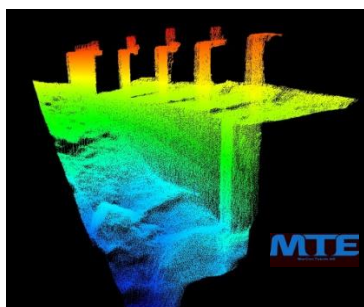
Mesotech 1171-serien har utformats särskilt för att producera den högsta upplösningen som tekniskt är möjligt med 1.3 MHz frekvens. Utrustningen lämpar sig för exempelvis för visualisering av konstruktioner i både 2D och 3D. Applikationer kan vara avbildning av konstruktioner under vatten i hamnar, vattenkraftsdammar, kontroll av släntlutningar, lutning av kajfronter, sökuppdrag, arkeologiska sammanhang, mätning i tunnlar, kontroll av glaciser, maskinstyrning osv.

Användningsområdet är stort och gränslöst. Med sin höga arbetsfrekvens möjliggörs att detektera föremål oavsett vilka siktförhållande som råder. Utrustningen kan manövreras direkt från någon av våra mobila enheter eller lyftas ombord på båt för att nå anläggningen.



Akustisk avbildning sker i 2D eller 3D både horisontalt och vertikalt. 2D miljön möjliggör en tydlighet i hur anläggningen ser ut under vatten och vilken status den befinner sig i. Akustisk avbildning i 3D möjliggör inte bara punkter i rummet utan även mätriktiga underlag för vidare projektering i ert projekt. Att kombinera de olika teknikerna ger stora möjligheter och fördelar att få en förståelse för anläggningen under vatten. All mätning sker i realtid och monitoreras och övervakas av mätteknisk personal.

Utrustningen styrs med hjälp av den senaste programvaran MS 1000.



Ängelholm
Byggnad 251, Valhall Park
262 74 Ängelholm
0431 – 40 24 40

Malmö
Oljevägen 14
211 24 Malmö
040 – 29 86 62

Org.nummer
556228 - 2441
Internet
www.marcon.se
www.akustiskavbildning.se

Teknisk Specifikation

Enhets namn	Kongsberg Mesotech 1171
Typ	Sonar
Uppdrag	Akustisk avbildning 2D, 3D, Inspektion, observation, visualisering, sökning
Operatör	MarCon Teknik AB, Sweden
Stationeringsort	Malmö, Sweden
Tillverkningsår	2013
Frekvens	Fan: 0.9 MHz, 1 MHz, 1.1 MHz Cone: 0.67 MHz, 0.9 MHz, 1.2 MHz, 1.3 MHz
Öppningsvinkel	Fan: 0.6°x45° (nominellt) @ 1 MHz Cone: 1.0° (nominellt) @ 1.2 MHz
Upplösning	≥7.5 mm @ 10 μs Tx pulse length & 155 m/s speed of sound
Räckvidd Fan	0.5 - 40 m @ 1 MHz
Räckvidd Cone	0.5 - 20 m @ 1.2 MHz
Manöverfart	8 sec/360° @ 10 m och 1.8° steg @ 460 kbits/sec (nominellt) 18 sec/360° @ 50 m och 1.8° steg @ 460 kbits/sec (nominellt)
Avbildningssektor	360° kontinuerlig eller valbar sektorvidd
Intervall	0.225°, 0.225° - 7.2° (valbart)
Sändningspuls	0 - 2500 μs
Bandbredd mottagare	200 kHz
Strömförsörjning	28W
Djup	3000 m
Vikt i luft	6.9 kg
Vikt i vatten	3.5 kg
Option	Navigationssystem USBL, ROV montage för scanning i tunnlar